

# 無筋擁壁設計システム Ver5.0

価格：198,000 円（税抜価格 180,000 円）

●ライセンス方式：3種類より選択 「推奨：オンライン認証方式」

●オンライン認証方式：5,500 円（税抜 5,000 円）+2,200 円（税抜 2,000 円）

●USB プロテクト方式：16,500 円（税抜 15,000 円）

●ネット認証方式「社内ネットワーク」：55,000 円（税抜 50,000 円）

## 計算概要

無筋擁壁設計システム Ver5.0 は、無筋擁壁の安定計算および部材計算を行うシステムです。

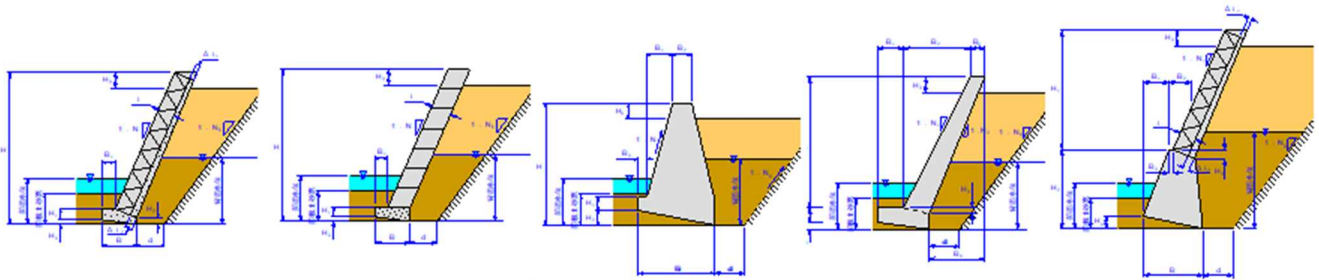
擁壁の種類は「ブロック積擁壁」「大型ブロック積擁壁」「重力式擁壁」「もたれ式擁壁」「複合擁壁」の5種類の擁壁に対応しています。

## 適用基準

- 土地改良事業計画設計基準 設計「農道」 ●土地改良事業計画設計基準 設計「水路工」
- 道路土工「擁壁工指針」 ●大型ブロック積み擁壁設計・施工マニュアル
- 宅地防災マニュアル ●土地改良事業標準設計 「農地造成」

## 擁壁の種類

- ブロック積擁壁 ●大型ブロック積擁壁 ●重力式擁壁 ●もたれ式擁壁 ●複合擁壁



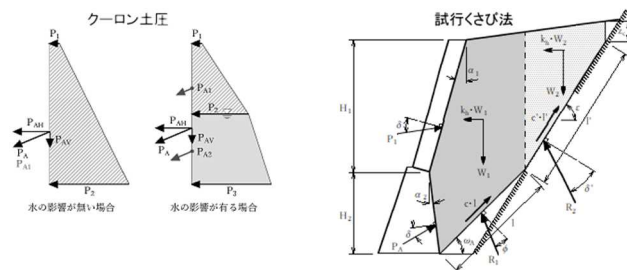
## 土圧公式と背後地盤

### 土圧公式

- クーロン公式 ●試行くさび法

### 背後地盤

- 盛土部擁壁 ●切土部擁壁

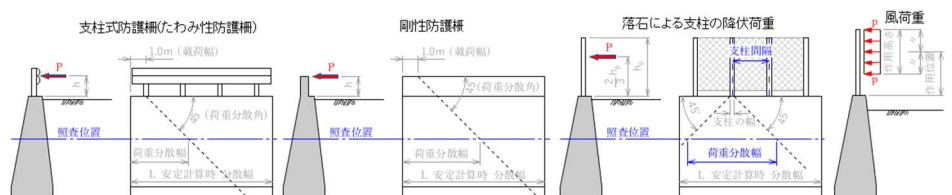


## 上載荷重

- 自動車荷重 ●群集荷重 ●雪荷重 ●宅地荷重

## 水平荷重

- 自動車の衝突荷重
- 落石による支柱の降伏荷重
- 風荷重
- 任意荷重



## 背面土砂

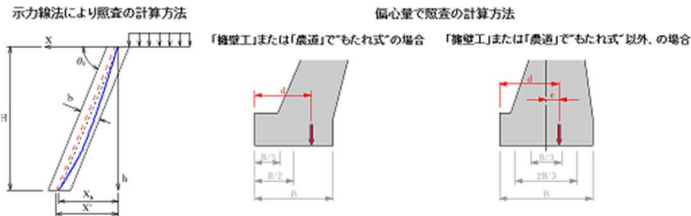
背面土砂は"水平"・"法面"・"台形"・"任意"の4種類から選択可能です。



## 安定計算

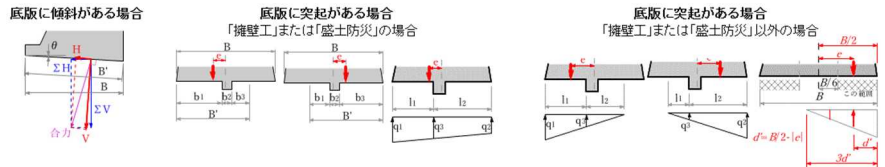
### 転倒に対する検討

- 示力線法により照査の計算方法
- 偏心量で照査の計算方法
- 安全率で照査の計算方法



### 滑動に対する検討

- 底版に傾斜がある場合
- 底版に突起がある場合
- 底版に突起も傾斜も無い場合



### 支持地盤の支持力に対する検討

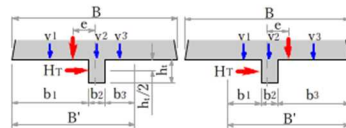
地盤反力の算出方法は、適用基準や擁壁の形状で異なります。

## 応力度計算

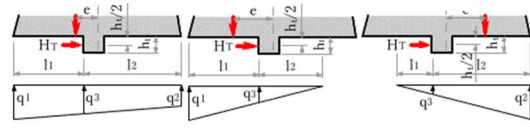
『突起応力計算 水平力』

- たて壁応力計算
- つま先版応力計算
- 突起応力計算

● 「道路土工指針『擁壁工』」(以下「擁壁工」)の場合



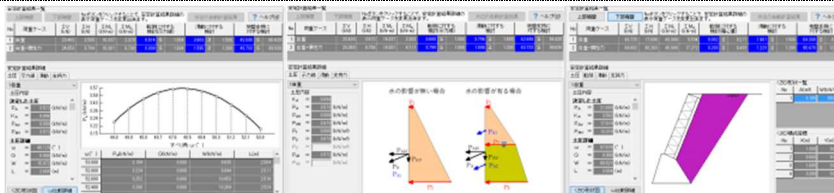
● 「擁壁工」以外の場合



## 計算結果

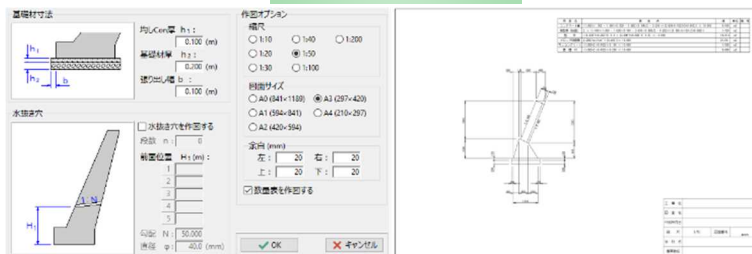
『安定計算結果』

『応力度計算結果』

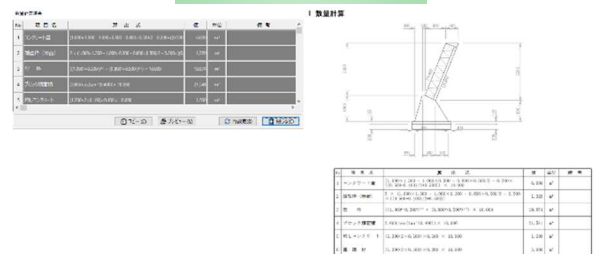


**ツール** : く体形状をもとに標準断面図の作成とコンクリート量や型枠の概算を計算します。

### 標準断面図出力



### 数量計算



- SFC形式でのファイル出力：表示中の標準断面図をSFC形式のファイルとして出力できます。
- Excelへのコピー：表示中の数量計算表をクリップボードにコピーし、Excelに貼り付けできます。
- RTF形式でのファイル出力：計算書のプレビュー表示をRTF形式のファイルとして出力できます。

## 株式会社システム情報企画

営業事業部営業支援係  
E-mail: info@sipc.jp  
電話: 0246-46-0255  
FAX: 0246-46-0256

【本社】  
〒970-8045  
福島県いわき市郷ヶ丘 3-7-3  
電話: 0246-46-0255  
FAX: 0246-46-0256  
E-mail: iwak@sipc.jp

【東京事務所】  
〒150-0001  
東京都渋谷区神宮前 6-23-4  
電話: 03-6778-1853  
FAX: 03-6778-8477  
E-mail: tokyo@sipc.jp

【大阪事務所】  
〒592-0011  
大阪府大阪市淀川区西中島 6-3-24  
電話: 06-6586-9788  
FAX: 06-6885-8522  
E-mail: osaka@sipc.jp