

DXFファイルコンバータ

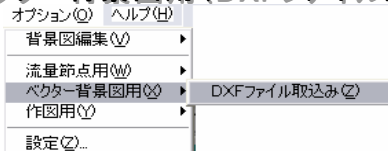
価格 ¥ 105,000円 (内消費税 5,000円)

商品概要

汎用CAD等で作成された地図データ(DXFファイル)を管網図作成用の背景図として読んで《管網計算システム》作成した、管路図(管路データ)や縦断面図をDXFとして出力する管網計算システム Multi-WSNのオプション商品です。

主な機能

1) ベクター背景図用(DXFファイル)の取込み

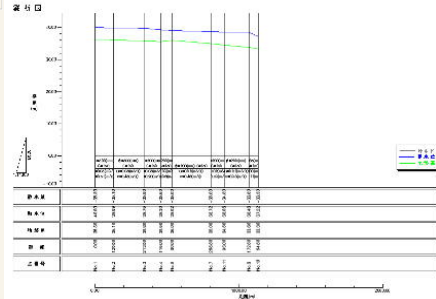
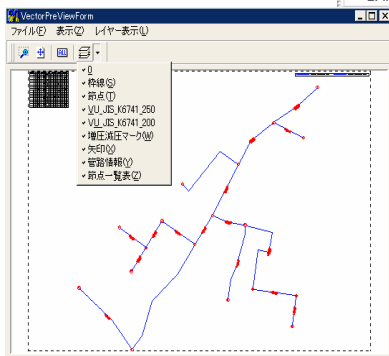
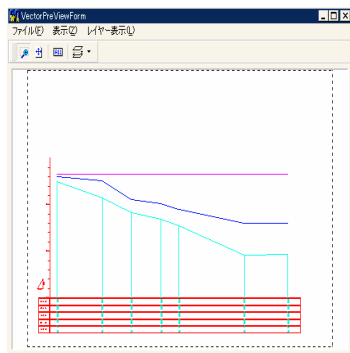
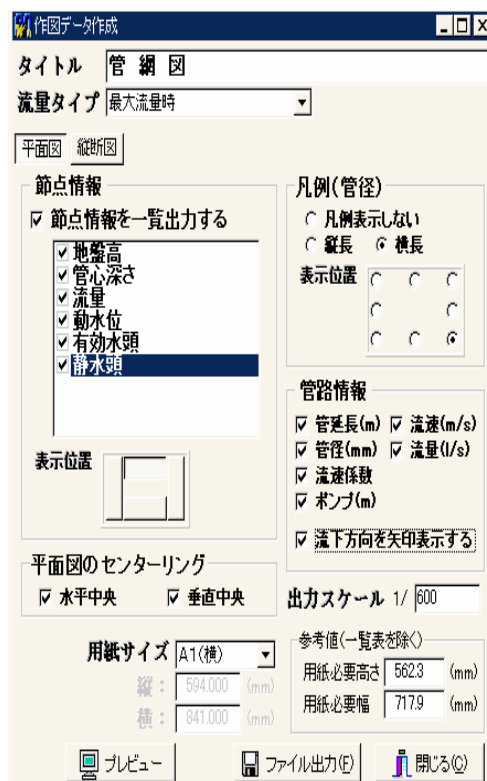


2) 作図用(DXFファイル)出力



3) DXFファイルの概要

- 1、タイトル
- 2、流量タイプ
- 3、平面図/縦断面図
- 4、管路・節点情報
- 5、出力スケールの設定
- 6、プレビュー機能
- 7、出図路線指定(縦断面図)

作図データ作成

タイトル: 管網図
 流量タイプ: 最大流量時

平面図 縦断面図

節点情報
 節点情報を一覧出力する

表示位置
 地盤高
 管心深さ
 流量
 動水位
 有効水頭
 静水頭

凡例(管径)
 凡例表示しない
 縦長 横長

表示位置

管路情報
 管延長(m) 流速(m/s)
 管径(mm) 流量(l/s)
 流速係数
 ポンプ(m)
 溢下方向を矢印表示する

平面図のセンターリング
 水平中央 垂直中央

出力スケール 1/600

用紙サイズ A1(横)
 縦: 594.000 (mm)
 横: 841.000 (mm)

参考値(一覧表を除く)
 用紙必要高さ 562.3 (mm)
 用紙必要幅 717.9 (mm)

プレビュー ファイル出力(F) 開じる(O)

株式会社システム情報企画 (System/Information/Planning)

- ✦ いわき本社: 〒970-8045 福島県いわき市郷ヶ丘3丁目7番地の3
 電話: 0246-46-0255 Fax: 0246-46-0256 E-Mail: iwakii@sipc.jp
- ✦ 東京営業所: 〒150-0002 東京都渋谷区渋谷2-7-14
 電話: 03-5464-9543 Fax: 03-5468-7177 E-Mail: toukyou@sipc.jp
- ✦ 大阪営業所: 〒579-8003 大阪府東大阪市日下町1丁目1-29
 電話: 0729-82-6858 Fax: 0729-82-6859 E-Mail: osaka@sipc.jp
<http://www.sipc.jp>

商品毎の VIEWER 版プログラム・カタログ
 ・操作説明書が収録されました CD-ROM
 (返却不要)をご用意しておりますのでお気軽にお問合せ下さい。