

バージョンアップのご案内

固定堰設計計算システムVer.3

Ver.2  Ver.3  60,000円

Ver.1  Ver.3  90,000円

※価格は税別表示です

分離型の計算に対応しました。

※分離方法は一定勾配と鉛直の2種類より選択が可能です。

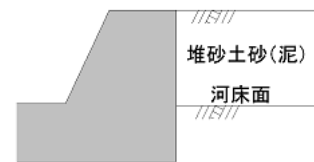
分離型



泥圧（堆砂土砂）の考慮が可能になりました。

※河床面から堰頂までの堆積

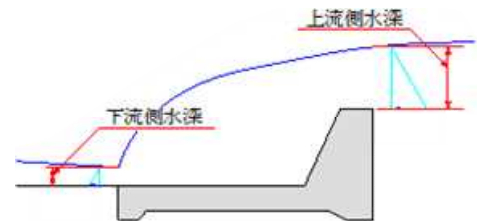
土圧（泥圧考慮）※安定計算時



上流側と下流側の水深を計算値と任意入力を選択を可能にしました。

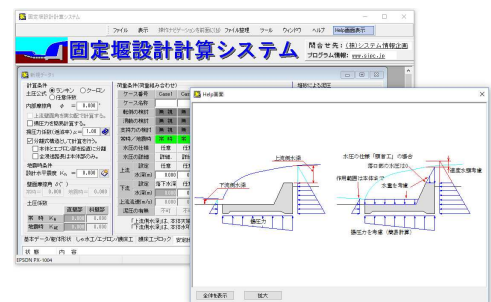
※上流側：任意・限界水深・堰頂
※下流側：任意・落下推進・等流水深

水深（上流側・下流側）※安定計算時



リニューアル（入力画面）
※ヘルプ：独立Windows表示 他

印刷帳票の変更
※三次元方程式の展開 他



お申込みお問い合わせ

株式会社システム情報企画

〒970-8045 福島県いわき市郷ヶ丘3-7-3
e-mail: info@sipc.jp http://www.sipc.jp/

TEL.0246-46-0255
FAX.0246-46-0256